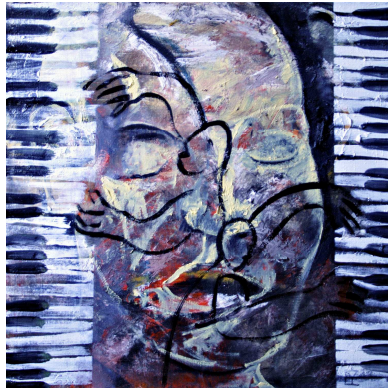


## *Le Tombeau de Ravel*

Pour piano à quatre mains, par Fuminori Tanada et Géraldine Dutroncy. Enregistré à la Maison de Radio France, dans le cadre du Festival Présences, le 19 septembre 2009. 17'18.

*Olivier Greif*

*Peinture d'Etienne Yver*



Cette œuvre a été créée le 24 mai 1975 à l'occasion de la célébration du centenaire de Maurice Ravel au Festival de Montfort-l'Amaury. Avec Ravel, Olivier Greif partage un attrait pour certains rythmes de jazz, la faculté de conduire au paroxysme des éléments simples qui se révèlent inépuisables. Cette course à l'abîme n'est pas sans évoquer celle, effrayante, de *La Valse*... Du *Tombeau*, Olivier Greif a dit : « [...] Cette œuvre n'emploie pourtant aucun matériau emprunté à la musique de Ravel. Tout au plus, l'utilisation d'harmonies et de rythmes influencés par la musique des Noirs américains pourrait l'apparenter à l'univers ravélien... L'œuvre se présente comme une alternance entre deux éléments contrastés : l'un, une grande passacaille à la progression lente ; l'autre, une fugue violente et rythmée. »

CONTACT PRESSE : Béatrice d'HAUTEVILLE  
Tel : 01 42 88 07 16 / 06 60 93 40 55 / Email : bdhauteville@gmail.com

ABB Reportages  
7, Rue Hernoux - 21000 DIJON  
Tel : 03 80 30 47 11 - Portable : 06 83 02 35 94 - Fax : 03 80 30 16 90  
www.abbreportages.com - anne.bramardblagny@free.fr